

TOSHIBA
Leading Innovation >>>

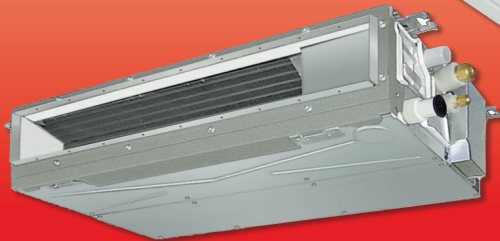
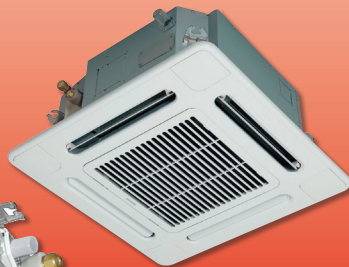
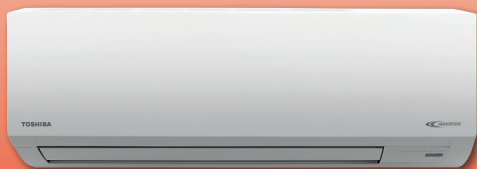


Gutes Klima – Jederzeit und Überall!

TOSHIBA AIRCONDITIONING
Advancing the **eco**-evolution

Toshiba Klimasysteme sorgen für **Komfort** und **angenehme Nachtruhe** an heißen Sommertagen!

Aber auch am **Arbeitsplatz** tragen **Klimasysteme von Toshiba** zu **mehr Wohlbefinden** aber auch **Produktivität** bei.



BRU[®]
AIR CONDITIONER GmbH

Smart People –
Smart Buildings



Die Single- und Multi-Split-Lösungen von Toshiba

- Hohe Energieeffizienz & Leistung
- Kompaktes Design
- Im Kühlbetrieb sofort erfrischend
- Große Auswahl an Innengeräten
- Keine fossilen Brennstoffe
- Im Heizbetrieb sofort behaglich warm

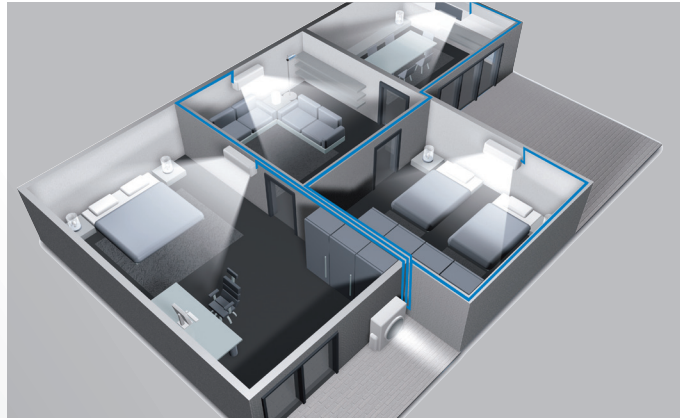
**Single-Split-Systeme –
1 Außengerät - 1 Innengerät:**
Ideal, um einzelne Räume zu klimatisieren.



- 2,0 bis 5,0 kW Kühlleistung
- 2,5 bis 5,8 kW Heizleistung
- Durchweg hohe Energieeffizienz – bis SEER 9,1 (Energieeffizienzklasse A+++)*
- Wochenzeitschaltuhr (modellabhängig, bzw. optional)
- Schutz vor Auskühlung des Raumes (Frostschutz-Funktion) (modellabhängig, bzw. optional)

* RAS-10G2KVP-E / RAS-10G2AVP-E

**Multi-Split-Systeme –
1 Außengerät – bis zu 5 Innengeräte:**
Top-Komfort in mehreren Räumen.

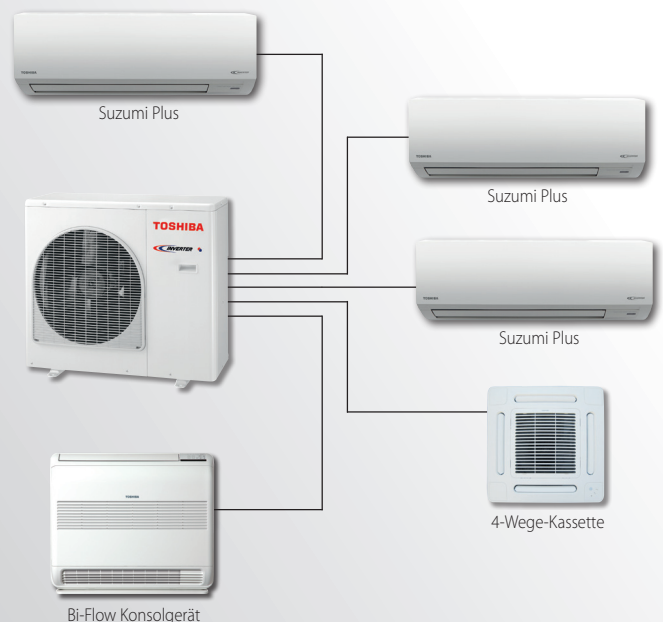


- 2,0 bis 7,0 kW Kühlleistung
- 3,0 bis 8,0 kW Heizleistung
- Durchweg hohe Energieeffizienz
- Wochenzeitschaltuhr (optional)
- Geringer Installationsbedarf
- Wenig Platzbedarf

Systembeispiel



Kombinationsbeispiel



Fragen Sie Ihren Toshiba-Vertriebspartner!

Single-Split-Klimasystem AvAnt Inverter-Wandgerät



Hauptvorteile

- Hohe Energieeffizienzwerte im Kühl- und Heizmodus.
- Der AvAnt arbeitet bei nur 20 dB(A) (niedrige Lüfterstufe)* – das leiseste Innengerät seiner Klasse.
- Mit seinem schlanken und neuen Design passt das elegante Gerät zu jedem Raumdekor.
- Benutzerfreundliche Fernbedienung.
- Auto-Diagnose-System.

inkl. Infrarot-Fernbedienung!



* Modell 137 SKV, bei 2,5 m Abstand

Technische Daten – AvAnt 7SKV Inverter-Wandgerät

Innengerät Außengerät			RAS-077SKV-E7 RAS-077SAV-E6	RAS-107SKV-E7 RAS-107SAV-E6	RAS-137SKV-E7 RAS137SAV-E6	RAS-167SKV-E7 RAS167SAV-E5
Nennkühlleistung	C	kW	2,00	2,50	3,15	4,40
P-Design	C	kW	2,00	2,50	3,10	4,40
Minimale Kühlleistung	C	kW	1,20	1,20	1,20	1,10
Maximale Kühlleistung	C	kW	2,30	3,00	3,60	5,00
Nennleistungsaufnahme	C	kW	0,54	0,77	1,10	1,56
EER	C	W/W	3,70	3,25	2,86	2,82
SEER	C	W/W	5,10	5,10	5,10	5,80
Saisonale Energieeffizienzklasse	C		A	A	A	A+
Saisonaler Energieverbrauch	C	kWh	137	171	213	266
Nennheizleistung	H	kW	2,50	3,20	3,60	5,20
P-Design	H	kW	1,80	2,00	2,50	3,80
Minimale Heizleistung	H	kW	0,90	0,90	0,95	1,00
Maximale Heizleistung	H	kW	2,90	3,50	4,00	6,20
Nennleistungsaufnahme	H	kW	0,59	0,84	0,95	1,52
COP	H	W/W	4,24	3,81	3,79	3,42
SCOP	H	W/W	3,80	3,80	3,80	3,80
Saisonale Energieeffizienzklasse	H		A	A	A	A
Saisonaler Energieverbrauch	H	kWh	664	736	921	1.399

Innengerät			RAS-077SKV-E7	RAS-107SKV-E7	RAS-137SKV-E7	RAS-167SKV-E7
Luftvolumenstrom max.	C	m³/h - l/s	498 - 138	528 - 147	570 - 158	690 - 192
Schalldruckpegel (h/n)	C	dB(A)	38/26	40/27	41/28	45/30
Schallleistungspegel (h)	C	dB(A)	53	55	56	60
Luftvolumenstrom max.	H	m³/h - l/s	528 - 147	570 - 158	588 - 163	744 - 207
Schalldruckpegel (h/n)	H	dB(A)	39/27	41/28	42/29	45/31
Schallleistungspegel (h)	H	dB(A)	54	56	57	60
Abmessungen (H x B x T)		mm	275x790x205	275x790x205	275x790x205	275x790x205
Gewicht		kg	9,0	9,0	9,0	9,0
Betriebsspannung		V-Ph-Hz	220-240/1/50(60)	220-240/1/50(60)	220-240/1/50(60)	220-240/1/50(60)

Außengerät			RAS-077SAV-E6	RAS-107SAV-E6	RAS137SAV-E6	RAS167SAV-E5
Kompressorart			Gleichstrom-Rollkolben			
Kältemittelfüllmenge (R410A)		kg	0,63	0,63	0,63	1,05
Minimale Rohrleitungslänge		m	2	2	2	2
Maximale Rohrleitungslänge		m	15	15	15	20
Maximale Höhendifferenz		m	8	8	8	10
Vorgefüllte Rohrleitungslänge		m	15	15	15	15
Nachfüllmenge		g/m	20	20	20	20
Bördelanschlüsse - Flüssigkeitsleitung		ø mm	6,35	6,35	6,35	6,35
Bördelanschlüsse - Gasleitung		ø mm	9,52	9,52	9,52	12,70
Luftvolumenstrom max.	C H	m³/h - l/s	1620 - 450	1740 - 483	1860 - 517	2250 - 625
Schalldruckpegel (h)	C	dB(A)	47	48	48	49
Schallleistungspegel (h)	C	dB(A)	62	63	63	64
Schalldruckpegel (h)	H	dB(A)	49	50	50	50
Schallleistungspegel (h)	H	dB(A)	64	65	65	65
Abmessungen (H x B x T)		mm	530x660x240	530x660x240	530x660x240	550x780x290
Gewicht		kg	28,0	28,0	28,0	40,0
Maximaler Betriebsstrom		A	8,00	8,00	8,00	10,00
Betriebsspannung		V-Ph-Hz	220-240/1/50(60)	220-240/1/50(60)	220-240/1/50(60)	220-240/1/50(60)
Betriebsbereich	C	°C	-10 ÷ 46	-10 ÷ 46	-10 ÷ 46	-10 ÷ 46
Betriebsbereich	H	°C	-15 ÷ 24	-15 ÷ 24	-15 ÷ 24	-15 ÷ 24

MESSBEDINGUNGEN: Kühlen: Innentemperatur 27°C/TK/19°C/FK, Außentemperatur 20°C/TK, Heizten: Innentemperatur 35°C/TK, Außentemperatur 7°C/TK, 6°C/FK, Kältemittelverlust: 75 m. Länge bzw. kein Höhenunterschied zwischen Innen- und Außengerät. **Schalldruckpegel:** gemäß JB 8.8616. **Energieeffizienzklasse, saisonale Energieeffizienzklasse, saisonaler Stromverbrauch:** gemäß Richtlinie der europäischen Kommission 2002/31/EC, bzw. EN14825. **P-Design (H):** basierend auf T-bivalent: 7°C. **Maximaler Betriebsstrom basiert auf Heizbetrieb:** Raumtemperatur 27°C/19°C TK/FK, Außentemperatur 24°C/18°C TK/FK. **Maximaler Betriebsstrom basiert auf Kühlbetrieb:** Raumtemperatur 24°C/18°C TK/FK, Außentemperatur 43°C/32°C TK/FK. **EER:** Energieeffizienz Kühlen / **COP:** Energieeffizienz Heizen. **SEER/SCOP:** saisonal gewichteter EER/COP. **Installation, Wartung, Instandhaltung, Reparatur und Stilllegung** an Anlagen die fluoridierte Treibhausgase enthalten, sind zertifizierungspflichtige Tätigkeiten. Bitte beachten Sie die gültigen Verordnungen und Vorschriften, insbesondere Chemozonenschutz und F-Gase Verordnung EU Nr. 517 / 2014. Irrtum und Druckfehler vorbehalten.

Multi-Split-Klimasysteme



Super Daiseikai 6.5-Wandgerät

Innengerät			RAS-B10N3KVP-E	RAS-B13N3KVP-E	RAS-B16N3KVP-E
Kühlleistung (Min. / Nenn / Max.)	C	kW	1,40 / 2,50 / 3,20	1,40 / 3,50 / 4,40	1,40 / 4,50 / 5,00
Heizleistung (Min. / Nenn / Max.)	H	kW	0,80 / 4,00 / 5,20	0,80 / 5,00 / 6,50	0,80 / 5,50 / 6,90
Schalldruckpegel (h/n)	C H	dB(A)	42/27	43/27	45/29
Abmessungen (H x B x T)		mm	275 x 790 x 225	275 x 790 x 225	275 x 790 x 225
Gewicht		kg	10	10	10



Suzumi Plus-Wandgerät

Innengerät			RAS-M07N3KV2-E1	RAS-B10N3KV2-E1	RAS-B13N3KV2-E1	RAS-B16N3KV2-E1	RAS-B22N3KV2-E1	RAS-M24N3KV2-E1
Kühlleistung (Min. / Nenn / Max.)	C	kW	1,40 / 2,00 / 2,80	1,40 / 2,50 / 3,20	1,40 / 3,50 / 4,40	1,40 / 4,50 / 5,00	2,40 / 6,00 / 6,80	2,40 / 7,00 / 7,20
Heizleistung (Min. / Nenn / Max.)	H	kW	0,80 / 3,00 / 4,50	0,80 / 4,00 / 5,20	0,80 / 5,00 / 6,50	0,80 / 5,50 / 6,90	1,80 / 7,00 / 8,20	1,80 / 8,00 / 8,60
Schalldruckpegel (h/n)	C H	dB(A)	38/26 – 39/28	38/26 – 39/28	39/26 – 40/28	45/30 – 45/31	47/35 – 47/35	49/37 – 49/37
Abmessungen (H x B x T)		mm	275 x 790 x 217	275 x 790 x 217	275 x 790 x 217	275 x 790 x 217	320 x 1050 x 229	320 x 1050 x 229
Gewicht		kg	10	10	10	10	13	13



Bi-Flow Konsolgerät

Innengerät			RAS-B10UFV-E1	RAS-B13UFV-E1	RAS-B18UFV-E1
Kühlleistung (Min. / Nenn / Max.)	C	kW	1,10 / 2,50 / 3,10	1,10 / 3,50 / 4,10	1,00 / 5,50 / 5,70
Heizleistung (Min. / Nenn / Max.)	H	kW	0,70 / 3,20 / 5,20	0,70 / 4,20 / 6,50	0,80 / 5,50 / 6,90
Schalldruckpegel (h/n)	C H	dB(A)	39/26	40/27	46/34
Abmessungen (H x B x T)		mm	600 x 700 x 220	600 x 700 x 220	600 x 700 x 220
Gewicht		kg	16	16	16



Euro-Raster 4-Wege-Kassettengerät (600 x 600 mm)

Innengerät			RAS-M10SMUV-E	RAS-M13SMUV-E	RAS-M16SMUV-E
Kühlleistung (Min. / Nenn / Max.)	C	kW	1,10 / 2,50 / 3,20	1,10 / 3,50 / 4,40	1,40 / 4,50 / 4,90
Heizleistung (Min. / Nenn / Max.)	H	kW	0,70 / 3,20 / 5,20	0,70 / 4,20 / 6,50	0,80 / 5,50 / 6,90
Schalldruckpegel (h/n)	C H	dB(A)	37/30	38/30	40/31
Abmessungen (H x B x T)		mm	268 x 575 x 575	268 x 575 x 575	268 x 575 x 575
Gewicht		kg	15	15	15
Abmessungen Paneel (H x B x T)		mm	27 x 700 x 700	27 x 700 x 700	27 x 700 x 700
Gewicht Paneel		kg	3	3	3



Kanalgerät

Innengerät			RAS-M07G3DV-E	RAS-M10G3DV-E	RAS-M13G3DV-E	RAS-M16G3DV-E
Nennkühlleistung	C	kW	2,00	2,70	3,70	4,50
Nennheizleistung	H	kW	2,70	4,00	5,00	5,50
Schalldruckpegel (h/n)	C H	dB(A)	35/27 – 35/27	35/27 – 35/27	37/27 – 35/27	35/24 – 35/25
Externe statische Pressung (h/n)		Pa	45/10	45/10	45/10	45/10
Abmessungen (H x B x T)		mm	210 x 700 x 450	210 x 700 x 450	210 x 700 x 450	210 x 700 x 450
Gewicht		kg	16	16	16	19



Außengeräte

Außengerät			2-Raum-Multi-Split		3-Raum-Multi-Split		4-Raum-Multi-Split	5-Raum-Multi-Split
			RAS-M14GAV-E	RAS-M18UAV-E	RAS-3M18SAV-E	RAS-3M26S3AV-E	RAS-4M27S3AV-E	RAS-5M34S3AV-E
Kühlleistung (Min. / Nenn / Max.)	C	kW	1,10 / 4,00 / 4,50	1,40 / 5,20 / 6,20	1,40 / 5,20 / 6,50	1,40 / 7,50 / 9,00	1,40 / 8,00 / 9,30	1,40 / 10,00 / 11,00
Heizleistung (Min. / Nenn / Max.)	H	kW	0,50 / 4,40 / 5,20	1,00 / 5,60 / 8,30	0,80 / 6,80 / 7,70	2,00 / 9,00 / 11,20	2,90 / 9,00 / 11,70	2,70 / 12,00 / 14,00
Energieeffizienzklasse	H		A	A+	A	A+	A+	A+
Schalldruckpegel (h)	C H	dB(A)	46/48	49/51	47/49	48/49	48/49	52/55
Abmessungen (H x B x T)		mm	550 x 780 x 290	550 x 780 x 290	695 x 780 x 270	890 x 900 x 320	890 x 900 x 320	890 x 900 x 320
Gewicht		kg	36	41	47	72	72	78
Betriebsbereich	C	°C	5 ÷ 43	5 ÷ 43	5 ÷ 43	-10 ÷ 46	-10 ÷ 46	-10 ÷ 46
Betriebsbereich	H	°C	-15 ÷ 24	-15 ÷ 24	-15 ÷ 24	-15 ÷ 24	-15 ÷ 24	-15 ÷ 24

Messbedingungen siehe Seite 3. Weitere technische Daten entnehmen Sie bitte dem Toshiba Gesamtkatalog. Irrtum und Druckfehler vorbehalten. Ausgabe März 2015